

NOTICE DE MONTAGE

COUVERTURE D'HIVERNAGE

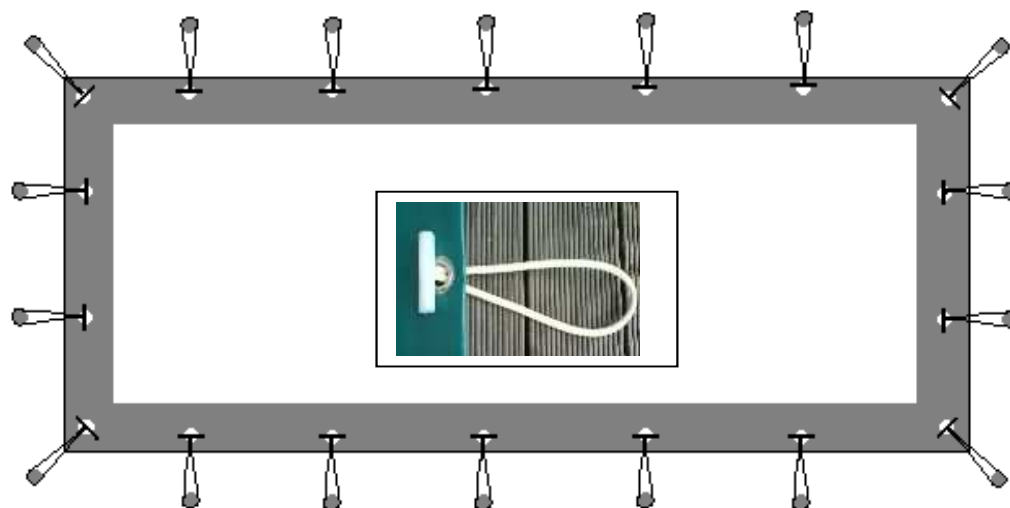
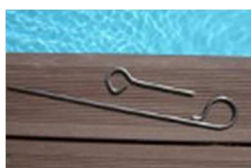
MODELE SANDOW CABICLIC

Fixation de la couverture pour piscine enterrée :

- * Percer à l'aide d'une mèche des trous de 6mm de diamètre, à 32 cm du nord de la couverture sur une profondeur d'environ 70 mm, en commençant par les angles.
- * Tendre un cordeau à 32 cm du bord de la couverture de manière à aligner les trous, en face de chaque œillet.
- * Installer les cabiclics dans les œillets et basculer l'embout plastique.
- * Faire passer la partie élastique du cabiclics derrière les pitons.

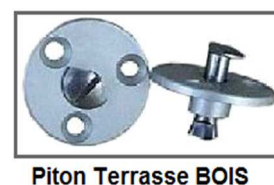


Fixation standard avec piton crosse ou gazon

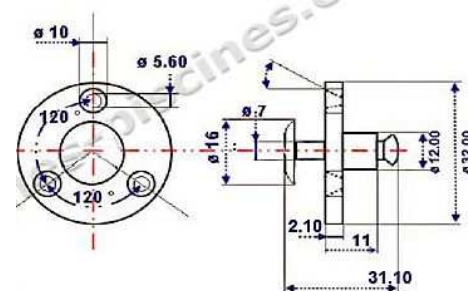


Options autres pitons

Procéder de la même manière, en réalisant au préalable des trous :



- * de 12 mm de diamètre, d'une profondeur de 60 mm pour les petits pitons douilles
- * de 14 mm de diamètre, d'une profondeur de 60 mm pour les gros pitons douilles.
- * de 20 mm de diamètre, d'une profondeur de 46 mm pour les pitons escamotables
- * de 10 mm de diamètre, d'une profondeur de 70 mm pour les pitons avec fourreaux.
- * de 12 mm de diamètre, d'une profondeur de 30 mm pour les pitons TERRASSE BOIS.



S'ils sont prévus positionner les renforts d'angles saillants.

TEXIPOOL S.A.S, éditeur du site Baches-piscines.com Capital de 67 000 €.

Siège social: Rue de l'océan 44390 NORT SUR ERDRE SIRET 502 939 432 000 14 Greffe du tribunal de Nantes. Code APE 4791 B
Mail: contact@baches-piscines.com N° Vert: 08.00.00.20.15

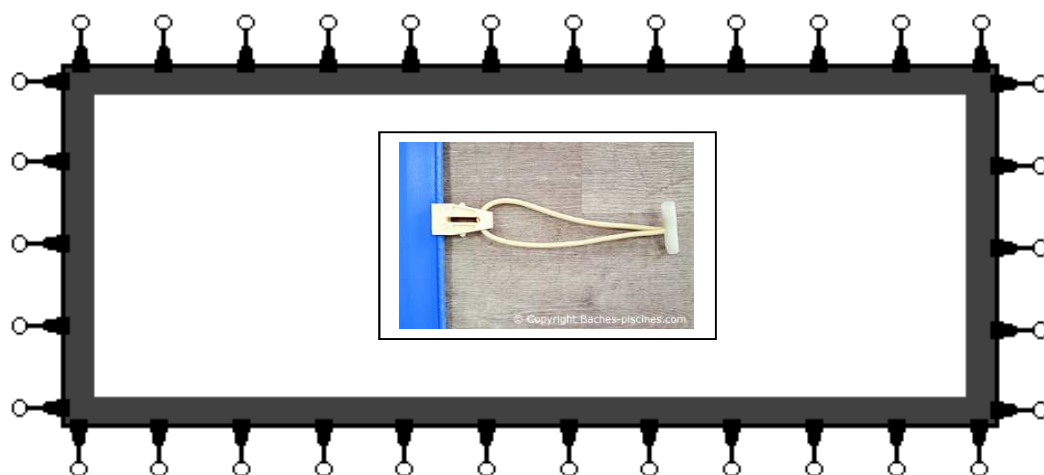
NOTICE DE MONTAGE

COUVERTURE D'HIVERNAGE

MODELE PINCE JOCCA

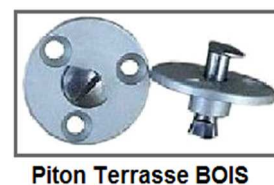
Fixation de la couverture :

- * Percer à l'aide d'une mèche des trous de 6mm de diamètre, à 36 cm du bord de la couverture sur une profondeur d'environ 70 mm, en commençant par les angles.
- * Tendre un cordeau à 36 cm du bord de la couverture de manière à aligner les trous, en les situant tous les 0.80 m environ
- * Installer les boîtiers jocca face aux trous.
- * Bloquer les 2 vis en plastique sur chaque pince pour les maintenir fermées.

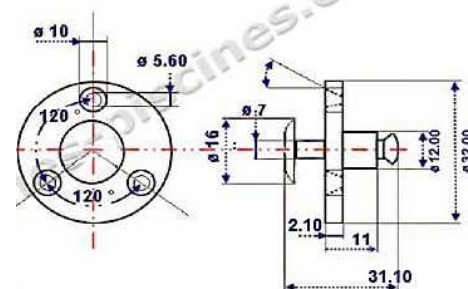


Options autres pitons

Procéder de la même manière, en réalisant au préalable des trous :



- * de 12 mm de diamètre, d'une profondeur de 60 mm pour les petits pitons douilles
- * de 14 mm de diamètre, d'une profondeur de 60 mm pour les gros pitons douilles.
- * de 20 mm de diamètre, d'une profondeur de 46 mm pour les pitons escamotables
- * de 10 mm de diamètre, d'une profondeur de 70 mm pour les pitons avec fourreaux.
- * de 12 mm de diamètre, d'une profondeur de 30 mm pour les pitons TERRASSE BOIS.



S'ils sont prévus positionner les renforts d'angles saillants.

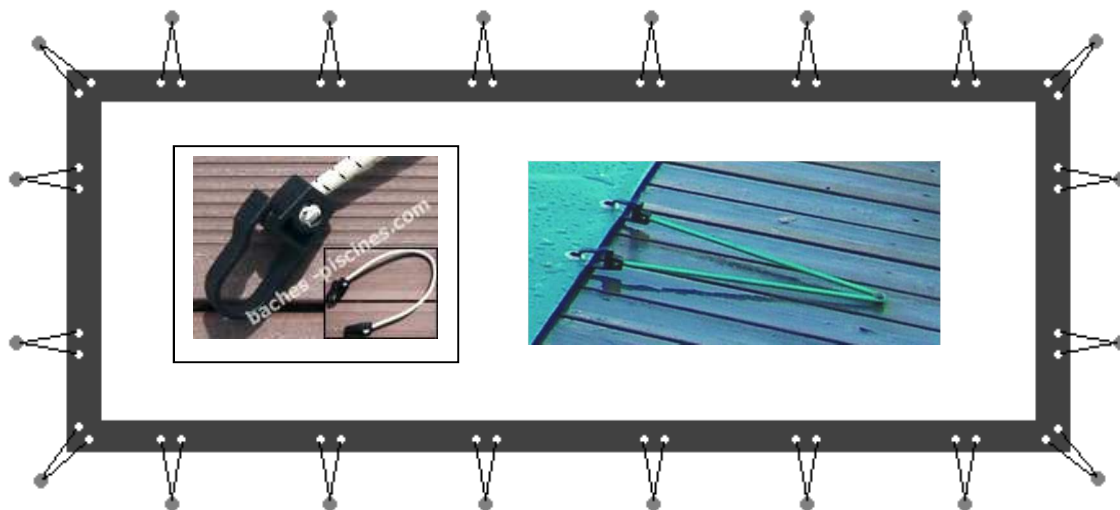
NOTICE DE MONTAGE

COUVERTURE D'HIVERNAGE

MODELE SANDOW 2 EMBOUTS

Fixation de la couverture pour piscine enterrée :

- * Percer à l'aide d'une mèche des trous de 6mm de diamètre, à 50 cm du bord de la couverture sur une profondeur d'environ 70 mm, en commençant par les angles.
- * Tendre un cordeau à 50 cm du bord de la couverture de manière à aligner les trous, en les situant très exactement au milieu des doubles œillets.
- * Installer les sandows 2 embouts en clipsant les extrémités dans les œillets.
- * Faire passer la partie élastique du sandow derrière les pitons.

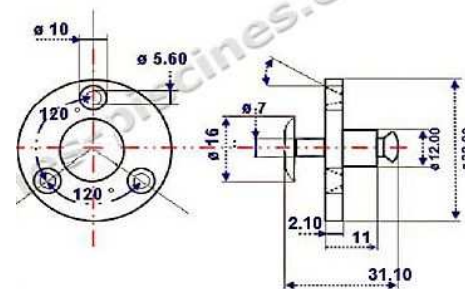


Options autres pitons

Procéder de la même manière, en réalisant au préalable des trous :



- * de 12 mm de diamètre, d'une profondeur de 60 mm pour les petits pitons douilles
- * de 14 mm de diamètre, d'une profondeur de 60 mm pour les gros pitons douilles.
- * de 20 mm de diamètre, d'une profondeur de 46 mm pour les pitons escamotables
- * de 10 mm de diamètre, d'une profondeur de 70 mm pour les pitons avec fourreaux.
- * de 12 mm de diamètre, d'une profondeur de 30 mm pour les pitons TERRASSE BOIS.



S'ils sont prévus positionner les renforts d'angles saillants.

TEXIPOOL S.A.S, éditeur du site Baches-piscines.com Capital de 67 000 €.

Siège social: Rue de l'océan 44390 NORT SUR ERDRE SIRET 502 939 432 000 14 Greffe du tribunal de Nantes. Code APE 4791 B
Mail: contact@baches-piscines.com N° Vert: 08.00.00.20.15

NOTICE DE MONTAGE

COUVERTURE D'HIVERNAGE

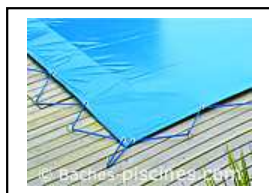
MODELE SANDOW PERIPHERIQUE

Fixation de la couverture pour piscine enterrée :

- * Maintenir le niveau d'eau au deux tiers de la hauteur de skimmer ou juste en dessous en cas d'hivernage.
- * Percer à l'aide d'une mèche des trous de 6mm de diamètre, à 40 cm en diagonale dans les angles sur une profondeur de 70 mm.
- * Tendre un cordeau entre les perçages d'extrémité de manière à aligner les trous, en les situant très exactement au milieu des œillets à 30cm environ du bord de la couverture.
- * Ajuster la tension en équilibrant les forces de traction entre les points de fixation.
- * Ne pas tendre fortement, laisser du jeu dans la tension du sandow.

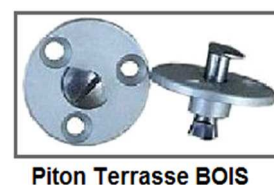


Crochet muret pour bassin hors sol bois

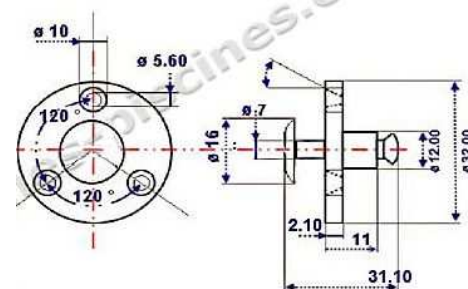


Options autres pitons

Procéder de la même manière, en réalisant au préalable des trous :



- * de 12 mm de diamètre, d'une profondeur de 60 mm pour les petits pitons douilles
- * de 14 mm de diamètre, d'une profondeur de 60 mm pour les gros pitons douilles.
- * de 20 mm de diamètre, d'une profondeur de 46 mm pour les pitons escamotables
- * de 10 mm de diamètre, d'une profondeur de 70 mm pour les pitons avec fourreaux.
- * de 12 mm de diamètre, d'une profondeur de 30 mm pour les pitons TERRASSE BOIS.



S'ils sont prévus positionner les renforts d'angles saillants.