

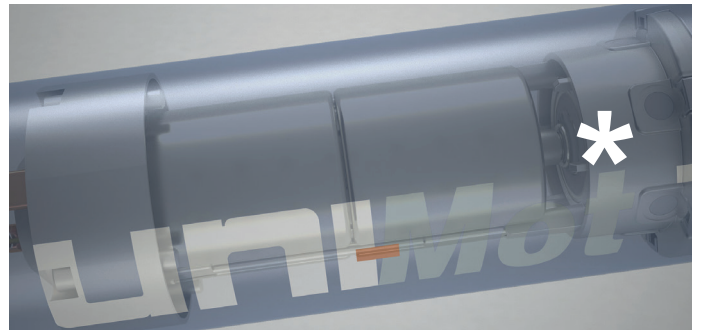
# UNIMOT 120



## 1. Frein magnétique sans friction

Sur ce moteur est intégré un frein de maintien à aimants permanents breveté par UNICUM ; ce frein (CONSTANT POSITION SYSTEM) maintient le volet en position même en absence de courant électrique.

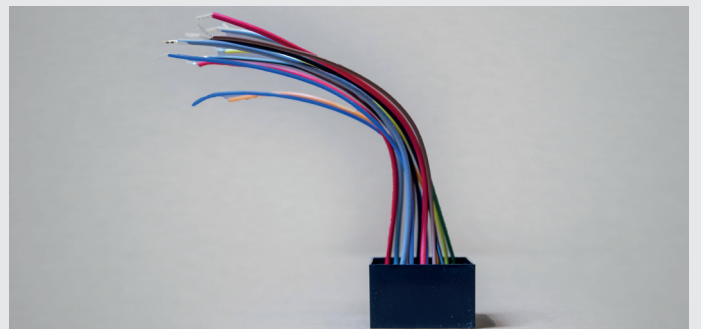
Par rapport à un frein électromagnétique habituel, ce frein n'utilise ni des patins de friction, ni un système de pilotage. En effet il n'y a pas de contact entre les aimants permanents donc il est impossible que le frein reste coincé. La fiabilité du moteur s'en trouve améliorée.



## 2. Carte de contrôle IP68 déportée...

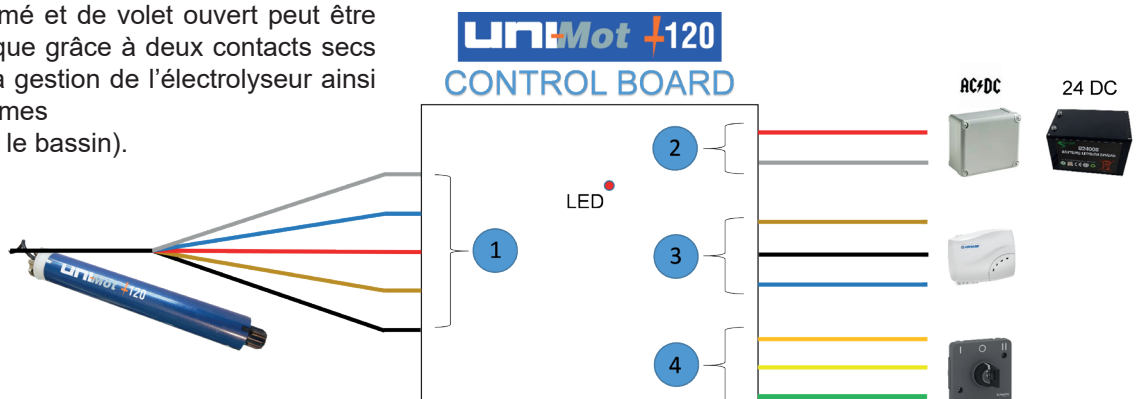
L'électronique de commande de l'UNIMot est entièrement déportée. En cas de panne de la carte, le moteur n'a pas besoin d'être démonté de son axe pour effectuer le remplacement.

La carte de dimension 50x50x30 mm est complètement résinée et peut être installée soit dans le poteau qui soutient le moteur, soit dans le local technique.



## 3. ... fournissant 2 contacts secs

L'information de volet fermé et de volet ouvert peut être renvoyée au local technique grâce à deux contacts secs qui peuvent servir pour la gestion de l'électrolyseur ainsi que pour la gestion d'alarmes (ex. trop de vent → ouvrir le bassin).



## 4. Arbre de sortie renforcé en acier bruni

La construction du moteur UNIMot bénéficie de nombreuses innovations dans son design pour en renforcer la construction.

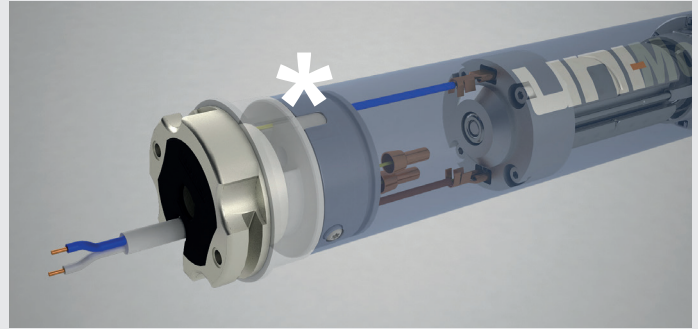
L'arbre de sortie du moteur est ainsi réalisé en acier passivé (bruni) pour mieux le protéger à long terme contre la corrosion.



## 5. Réglage mécanique des fins de course

Les fins de course MLS (MECHANICAL LIMIT SWITCH) sont mécaniques. Ils sont donc par nature insensibles aux perturbations électromagnétiques souvent rencontrées au bord des piscines (orages, notamment).

Ils permettent en outre de régler aisément la course entre 1 et 30 révolutions.



## 6. Brides d'adaptations avant et arrière en PVC massif produites selon le diamètre du tube client

UNICUM s'adapte aux besoins des clients, avec la fourniture de brides d'adaptations avant et arrière en PVC massif, produites spécifiquement selon diamètre du tube auquel le moteur UNIMot est réellement destiné.



## 7. Moteur à 24V DC fournissant 120 Nm @ 4rpm avec un courant de 5A

## 8. Garantie de 3 ans depuis la date de livraison

